

用于汽车生产线

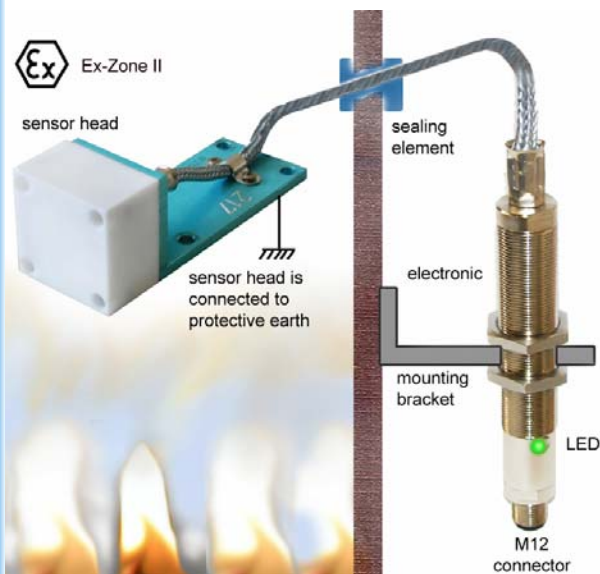
• Measuring
• Controlling
fit for automation!



高温恶劣环境用...

控制器、读码器、接近开关

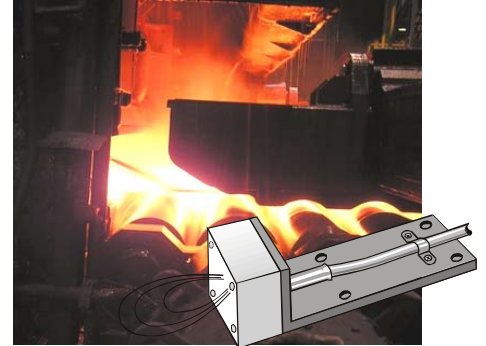
Intelligente Sensoren & Mess-Systeme
Intelligent Sensors & Measuring Systems



150°C、230°C、250°C
到 400°C, 甚至... 800°C

MEL 高温接近开关系列

德国 MEL 高温环境用接近开关专业为汽车涂装生产线开发设计，使用的环境温度：150℃，230℃，250℃，400℃，800℃等，其中 230℃ 是特别为中国客户开发的。由于普通接近开关含有的硅元素在高温环境下引起气化，造成漆面起壳、起皱。MI150、MI230、MI250 等系列高温接近开关整体 100%不含硅元素，解决了高档轿车外壳在喷漆作业时这一技术难题。MEL 高温接近开关在国内汽车行业拥有 85% 的市场占有率。



高温接近开关 Mi150: Mi150/NJ20; Mi150/NJ25

- ◆ 传感器的温度范围：0 - 150℃
- ◆ 电子系统温度范围：0 - 70℃
- ◆ 传感器和传感器安装距离：NJ15:30mm; NJ20:30mm
- ◆ 传感器和金属的安装距离：NJ15:15mm; NJ20:30mm
- ◆ 传感器的动作距离：NJ15:15mm; NJ20:20mm
- ◆ 连接电缆的长度M：3M, 7M, 10M和20M
- ◆ 传感器的接头：Tuchel 5针 C164

高温接近开关 Mi250: Mi250/NJ20; Mi250/NJ25

- ◆ 传感器的温度范围：-15 - 250℃
- ◆ 电子系统温度范围：0 - 70℃
- ◆ 传感器和传感器安装距离：NJ20:30mm; NJ25:50mm
- ◆ 传感器和金属的安装距离：NJ20:30mm; NJ25:50mm
- ◆ 传感器的动作距离：NJ20:20mm; NJ25:25mm
- ◆ 连接电缆的长度M：3M, 7M, 10M和20M
- ◆ 传感器的接头：Tuchel 5针 C164



Mi 150 系列



Mi 230 系列



Mi 250 系列



Mi 250-EX 系列

高温接近开关 Mi230: Mi230/NJ20; Mi230/NJ25

- ◆ 传感器的温度范围：-15 - 230℃
- ◆ 电子系统温度范围：0 - 70℃
- ◆ 传感器和传感器安装距离：NJ20:30mm; NJ25:50mm
- ◆ 传感器和金属的安装距离：NJ20:30mm; NJ25:50mm
- ◆ 传感器的动作距离：NJ20:20mm; NJ25:25mm
- ◆ 连接电缆的长度M：7M,10M和20M
- ◆ 传感器的接头：Binder 4针 M12

高温接近开关 Mi250-EX: Mi250/NJ20; Mi250/NJ25

- ◆ 传感器的温度范围：-15 - 250℃
- ◆ 电子系统温度范围：0 - 70℃
- ◆ 传感器和传感器安装距离：NJ20:30mm; NJ25:50mm
- ◆ 传感器和金属的安装距离：NJ20:30mm; NJ25:50mm
- ◆ 传感器的动作距离：NJ20:20mm; NJ25:25mm
- ◆ 连接电缆的长度M：3M, 7M, 10M和20M
- ◆ 传感器的接头：M12, 5针
- ◆ 安装环境：恶劣环境中使用

高温接近开关 Mi250-d; Mi250/NJ20; Mi250/NJ25

- ◆传感器的温度范围: -15 - 250℃
- ◆电子系统温度范围: 0 - 70℃
- ◆传感器和传感器安装距离: NJ20:30mm; NJ25:50mm
- ◆传感器和金属的安装距离: NJ20:30mm; NJ25:50mm
- ◆传感器的动作距离: NJ20:20mm; NJ25:25mm
- ◆连接电缆的长度M: 3M, 7M, 10M和20M
- ◆传感器的接头: M12, 8 pole, 电子系统装在不锈钢螺纹中



特殊型号 MI 250-d 系列



高温接近开关Mi-400/NJ20

- ◆传感器的温度范围: 350℃无限时间使用; 最高400℃的温度环境---短时间 (<5分钟)
- ◆电子系统温度范围: 0℃ - 70℃
- ◆传感器的动作距离: 对于所有金属表面20mm
- ◆连接电缆的长度M: 3M, 7M, 10M
- ◆传感器的接头: M12, 5针
- ◆100%无硅胶



400度高温环境 MI 400 系列



Mi150 Mi230 Mi250 Mi400主要技术数据

- ◆抗干扰性强
- ◆带屏蔽专用电缆
- ◆有效动作距离大
- ◆超长的检测头与放大器的链接电缆20M
- ◆传感器与传感器的最短安装距离30mm
- ◆电缆材料: 聚四氟乙烯包裹, 内有网状金属丝屏蔽线
- ◆抗振动 10g (0-1KHz)
- ◆对于电子系统的环境温度0-70℃
- ◆保护等级IP64
- ◆空气湿度100%
- ◆电压 +24VDC、70Ma (21-28V)
- ◆插头连接
- ◆开关输出



德国 MEL 高温接近开关的中国用户

- | | |
|-----------|--------------------|
| 1. 上海大众 | 型号: Mi250/NJ20-20M |
| 2. 上海通用 | 型号: Mi250/NJ20-20M |
| 3. 芜湖奇瑞 | 型号: Mi230/NJ20-20M |
| 4. 北京现代 | 型号: Mi230/NJ20-20M |
| | 型号: Mi230/NJ20-10M |
| 5. 沈阳金杯 | 型号: Mi250/NJ20-20M |
| | 型号: Mi230/NJ20-20M |
| 6. 湖南长丰集团 | 型号: Mi230/NJ20-20M |
| 永州分公司 | 型号: Mi250/NJ20-20M |
| 7. 海南马自达 | 型号: Mi230/NJ20-20M |
| 8. 西安比亚迪 | 型号: Mi230/NJ20-20M |
| | 型号: Mi250/NJ20-20M |
| 9. 深圳比亚迪 | 型号: Mi230/NJ20-20M |
| 10. 一汽 | 型号: Mi250/NJ20-20M |

订购编号:

Mi	XXX	/NJXX	-XXm	-EX
<p>Mi</p> <p>温度</p> <p>150 = 150°C 230 = 230°C 250 = 250°C</p> <p>动作距离NJ</p> <p>NJ15 = 15 mm NJ20 = 20mm ± 22% NJ25 = 25mm ± 5%</p> <p>连接电缆长度M</p> <p>3M, 7M, 10M和20M</p> <p>特殊型号:供电方式、传感器接头、使用环境、感应头尺寸、电子系统安装方式</p>				

订购编号示例: **Mi250/NJ20-20m-EX**

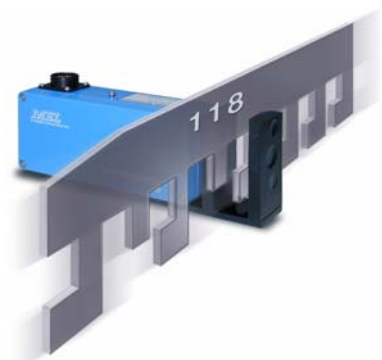
STK I, II, III-无线电遥控器

STK 无线电遥控通过按下按钮来激活 PLC 的功能指令。几乎每一条 PLC 指令都可以通过无线电遥控终端发送给 PLC，这样，在保养，维修和错误诊断期间，可以节省大量的时间，并且提高了保养组的表现。每条指令的动作都可以直接在维修现场实时监控。操作者不需要走到下一个 PLC 的操作面板。操作者可以和 PLC 控制一起工作，并且自由地沿着机器走动。STK-III 手持式终端以短文本的形式显示来自 PLC 的信息。这样可以快速检测错误，节省了维修时间，提高了机器运行时间。



用于高温喷漆和烤箱系统中的代码读出仪

条形码标签不能用在喷漆系统中，RFID—异频雷达收发机在烘箱的高温下也不能工作。基于以上原因，美尔公司开发了 ES 读码仪。读码仪可以读取向前或向后移动的代码，即使这种移动是稳定的或者摇摆的。多层的油漆，灰尘和污垢都不会影响读取编码器的代码。



有关美尔产品的资料可以从美尔的中文，英文网站下载:

<http://www.MELsensor.cn>

<http://www.MELsensor.com>